

OBEČ PÍŠŤ



Obec Píšť
si Vás dovoluje pozvat
na

**Slavnostní „odemknutí“
Slunečních parkových hodin v Píšti,**
které jsou v době svého vzniku

největšími slunečními hodinami tohoto provedení v Evropě,




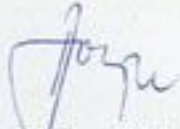
**Slavnostní otevření budovy Hasičské zbrojnice
a předání nového požárního automobilu RENAULT CAS 24
jednotce požární ochrany a občanům obce Píšť.**



Slavnostní akt proběhne v sobotu
24. června 2006 od 15 hodin




Mgr. František Jaroš
starosta obce


Ing. Walter Boček
místostarosta

Prosíme o potvrzení účasti do 20. 6. 2006 na tel. č. 595 055 231

Sluneční hodiny v Píšti jsou parkové hodiny a nalézají se u křižovatky, v sousedství kostela sv. Vavřince v Píšti. V době svého vzniku, v červenci roku 2005, byly hodiny největšími slunečními hodinami tohoto provedení v Evropě. Jsou zkonstruovány tak, aby ukazovaly astronomický čas v obci.

Dominantou hodin je lilie, jeden z prvků symbolů obce Píšť (erbovní znak pánů ze Zvole, majitelů obce Píšť v 16. století).

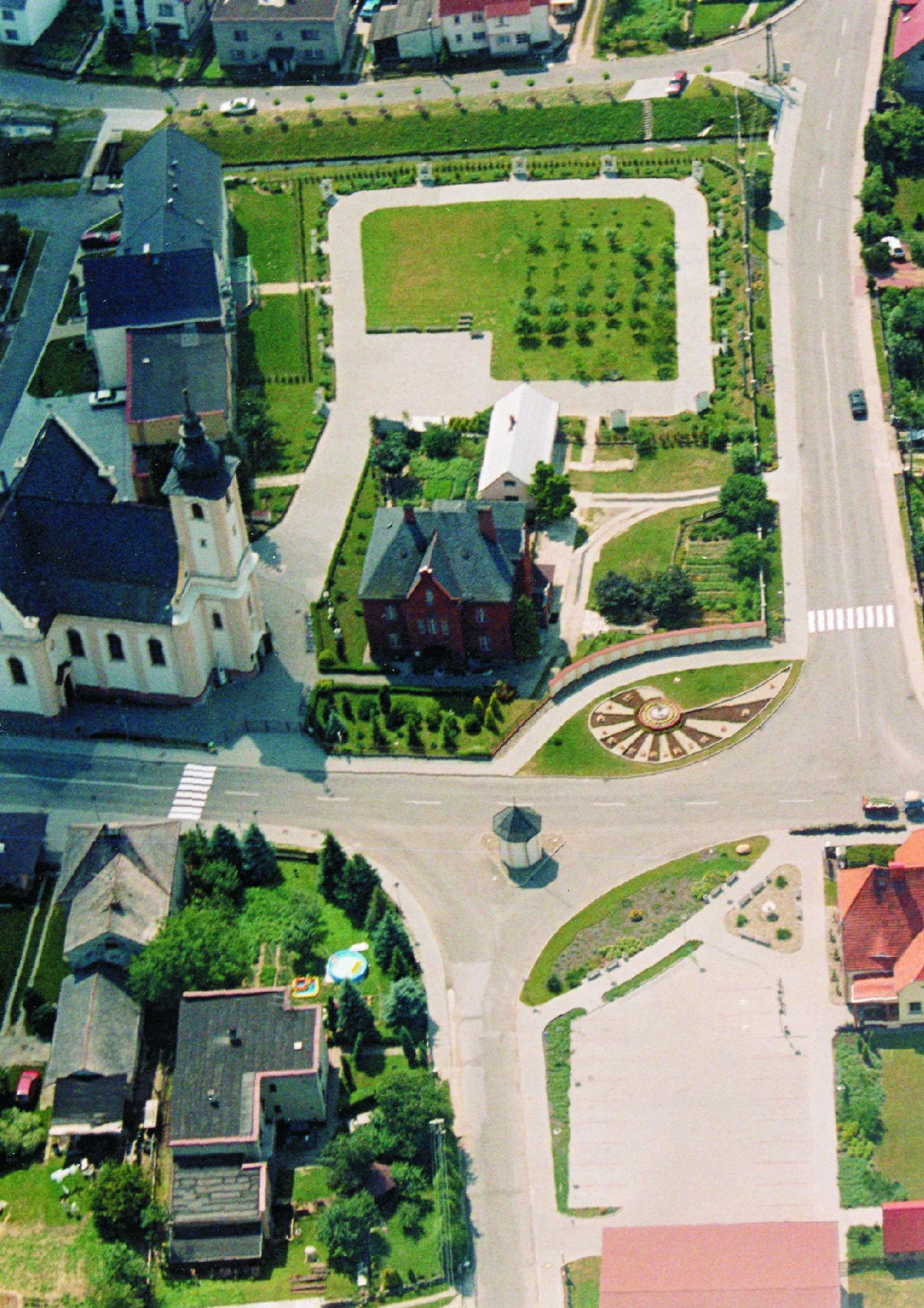
Hodiny mají rozměr 16 x 47 m. Délku polosu tvoří 3,5 metru. Hodiny jsou vodorovného typu, s azimutem stěny na jih. Číselník je orlojní, tvořen čísly v rozsahu VI – XII – XVIII hodin.



Kotvení nerezového polosu / Investoři / Píšťská nerezová plastická Lilie / Model budoucích obřích slunečních hodin / Kameny pro ciferníky

Zvláštností hodin je, že kámen s cifrou III je až za silnicí. Jsou to zřejmě jediné sluneční hodiny o nichž je známo, že jimi prochází silnice.

Letecký pohled na další straně dává tušit rozsáhlost Píšťských hodin. Blok s cifrou III je umístěn vpravo nahoře od přechodu pro chodce.



SLUNEČNÍ PARKOVÉ HODINY V OBCI PÍŠŤ

Sluneční parkové hodiny v Obci Píšť jsou v době svého vzniku
největšími slunečními hodinami tohoto provedení v Evropě.

Jsou zkonstruovány tak, aby ukazovaly astronomický čas v Obci Píšť.

Dominantou slunečních hodin je jeden z prvků symbolů obce Píšť - **lilie**
(erbovní znak pánů ze Zvole, majitelů obce Píšť v 16. století).

Autorskou dvojicí Jany Chalcařové a Petra Weisse vzniklo dílo, které si klade za cíl jediný:
potěšit, zpomalit a dá-li Bůh, tak přivést i k zamyšlení.

Technické údaje:

Lokalita: Obec Píšť
Zeměpisná šířka: 49° 58' severní šířky
Zeměpisná délka: 18° 11' východní délky
Časová zóna: Greenwich +1 h
Referenční rok: 2005

Rozměry hodin: 16 x 47 m
Délka polosu: 3,5 m
Vznik: 2005

Na realizaci se podíleli:

Jana CHALCAŘOVÁ - Ostrava
Petr WEISS - Svitavy
Petr RITTER, Ostrava - Vítkovice
Kámen Brádle, s.r. o. - Teplice nad Metují
OBEC PÍŠŤ

--- www.hela.cz ---

Obec Píšť
si vás dovoluje pozvat
na

slavnostní "odemknutí"

Slunečních parkových hodin v Píšti,

kteří jsou v době svého vzniku
největšími slunečními hodinami
tohoto provedení v Evropě.

OBEC PÍŠŤ



Program:

- 15:00 Setkání v kostele sv. Vavřince
- 15:30 Svěcení slunečních hodin
- 15:45 Prohlídka Mariánského poutního místa,
výstava obrazů místního malíře
p. Gerharda Zuga
- 16:30 Zahájení "Krmášových slavností"
- 16:40 Program
- 17:00 Trachtace v restauraci „U Tomášů“
- 20:00 Krmášová veselice
pro všechny věkové kategorie

Vstup zdarma

Prošane o potvrzení účasti do 17. října 2005 na tel. č. 595 055 943

Mgr. František Jaroš
starosta obce

Ing. Walter Bolek
místostarosta

Slavnostní akt proběhne
v sobotu 22. října 2005 od 15 hodin